

得獎最多 · 銷售第一



國家發明創作
貢獻獎



NATIONAL
INVENTOR'S
AWARD OF
TAIWAN

國家發明獎
法人組銀牌獎



台灣精品
2013

台灣精品

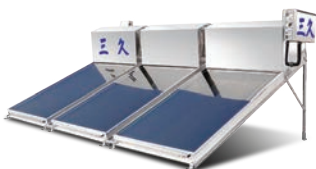


環保標章



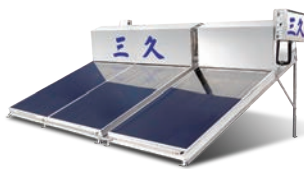
國家
建築金質獎

依客戶需求，彈性搭配多種水量



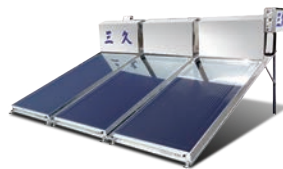
TOP-384

儲水桶128×3=384公升
建議5-7人使用



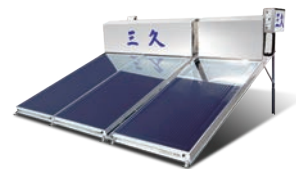
TOP-406

儲水桶278+128=406公升
建議6-8人使用



TOP-504

儲水桶168×3=504公升
建議8-10人使用



TOP-516

儲水桶348+168=516公升
建議8-10人使用



SUNCUE® 三久 太陽能熱水器第一品牌

引進日本技術，民國69年推出全國第一台太陽能熱水器，82年獨創獨立桶設計，最高集熱性能、最佳保溫設計、最高熱水使用率，台灣製造，市占第一的領導品牌。

資料來源 成大研究發展基金會統計

材質與設計，全國唯一與日本同步

4個以上

大孔徑清除口

模具成型、高密度發泡樹脂

儲水桶

日本進口 太陽能專用特殊不鏽鋼

不鏽鋼浮動式出熱水裝置

不鏽鋼熱分層管

集熱板

日本進口 太陽能專用特殊不鏽鋼

日本進口 高吸收率

低反射率選擇性吸收膜

面蓋

太陽能專用強化玻璃

進水控制器

不鏽鋼進水緩流器

三重保溫材

1. 日本進口

太陽能專用氣密帶

2. 高密度玻璃棉

3. 高密度發泡樹脂

外殼本體板、反射板

SUS304不鏽鋼

清除口



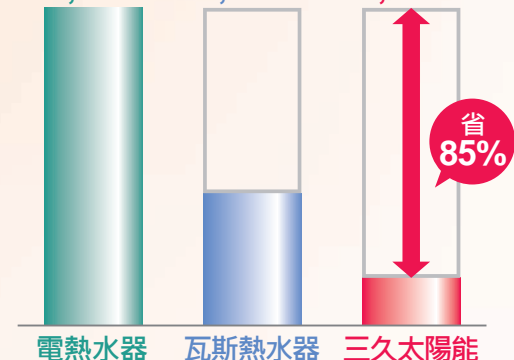
使用三久太陽能最省錢 每年平均可省85%以上能源費用



類別	電熱水器	瓦斯熱水器	三久太陽能
裝置費用 約	19,000元	15,000元	6~8萬元
耐用實績 約	7~10年	5年	20年以上
使用燃料 天數	365天	365天	55天 台灣地區平均
燃料用量 度/年	用電度數 5,694	瓦斯度數 613	用電度數 858
燃料費率	3.03 元/度	11.67 元/立方公尺	3.03 元/度
年燃料費	17,253元	7,154元	2,600元
10年累計燃料費	浪費3台太陽能熱水器	浪費1台太陽能熱水器	省錢、耐用、安全、方便又環保

能源費用支出比較

約17,253元/年 約7,154元/年 約2,600元/年



• 電價依民國113.4.1的費率，天然瓦斯依民國113.3.1中部地區費率，以台灣地區平均每戶每天使用300公升熱水，一年使用365天計算。

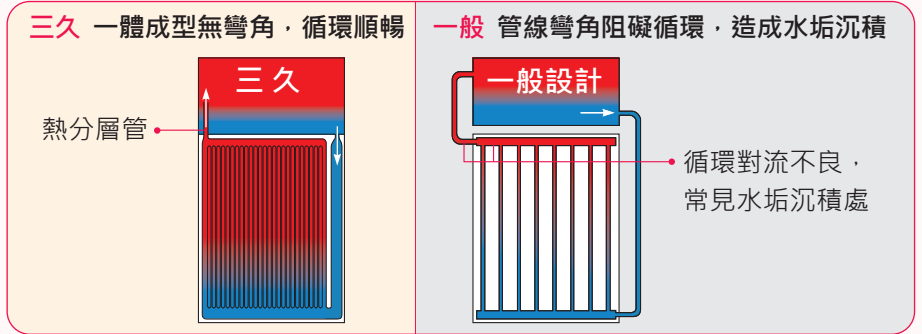
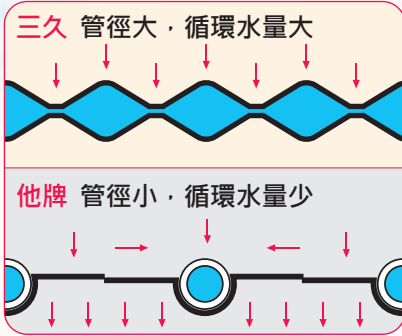
• 數字為參考用，實際數據會因使用條件、燃料費用、物價波動而異。

最高集熱性能

獨家採用日本「太陽能專用特殊不鏽鋼板式集熱板」

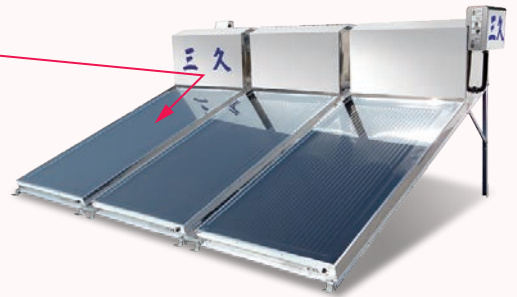
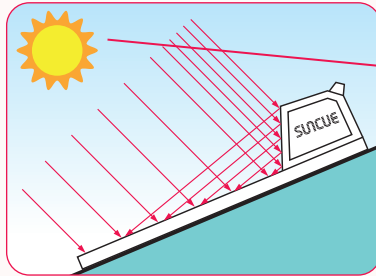
- 耐腐蝕、水垢不易附著集熱效果佳。
- 26道菱形集熱水路，集熱板水量是管式的2.5倍以上，集熱速度快、效率高。
- 全國唯一生產高效率板式集熱板，集熱板上吸收太陽熱能直接加熱集熱板下的冷水，傳熱路徑最短最快，集熱效率最高。

熱傳導比較圖



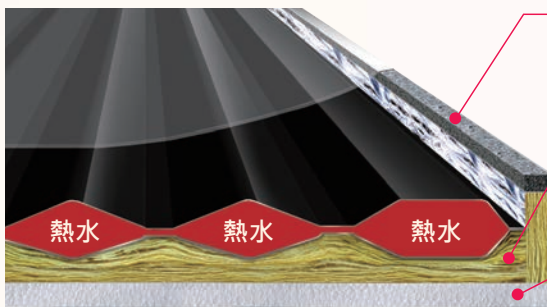
三久與日本大廠同步 採用大面積反射板

可將斜射的陽光反射到集熱板，增加集熱效果。



最佳保溫設計

集熱板獨家採用「三重保溫設計」氣密性佳、保溫效果最好

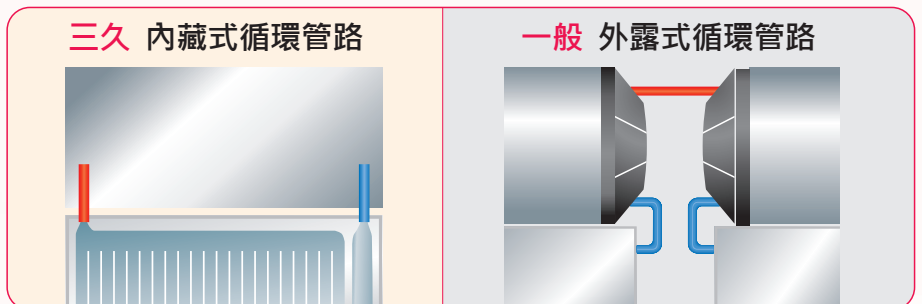


- 第一重 日本進口太陽能專用氣密帶**
耐候/防水/密封性佳，防止水氣進入集熱板造成霧化。
- 第二重 高密度玻璃棉**
熱傳導率極低，表面貼附鋁箔紙，可阻絕熱輻射散失，保溫性高、不燃燒、耐腐蝕、防潮、不發霉、不老化。
- 第三重 高密度發泡樹脂**
分子排列緊密、保溫性佳、發泡質地均勻、品質穩定。

一體成型機台設計

- 採工業設計，造型美觀大方，增加建築物的整體質感。
- 經結構技師設計，機台通過颱風及921地震考驗。

直上直下設計，循環速度快、效率高



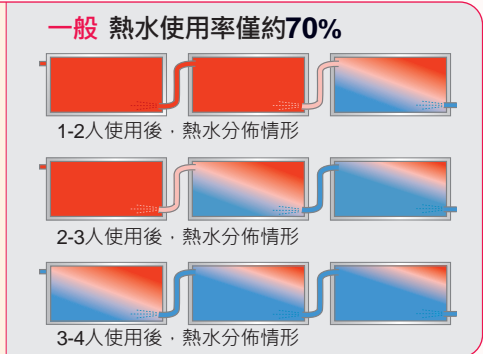
循環管線不外露，大幅減少熱能的損失。

管路外露，散熱快。彎管構造循環不良，易結水垢。

全國最高熱水使用率

首創「獨立桶」設計

- 獨立熱水使用，區隔冷熱水，熱水使用率約90%。
- 單片單桶設計，人數及熱水使用量增加時，可隨時增購台數，經濟方便。



專利智慧型「進出水」設計

- 不鏽鋼浮動式出熱水裝置 專利浮球導引熱水管，永取上部最高溫熱水。
- 不鏽鋼熱分層管 可加速集熱板內冷熱水流速，提高集熱效率。
- 不鏽鋼進水緩流器 控制冷水平緩地流入桶底，防止冷熱水急遽混合。

獨家採用「開放式」設計

- 停水停電時，仍可將儲水桶的熱水用完，密閉式要靠進冷水擠壓出熱水。

最省錢、安全、方便

電機式全自動電熱輔助器

溫度不足時，僅需加熱單桶水量、耗電少、速度快，使用熱水免等待。可於設定時間內檢測水溫，自動加熱補足熱水，達到設定溫度，自動停止加熱。

擁有八項安全設計

- 1 防爆式加熱桶
- 2 溫度控制器
- 3 超高溫斷路器
- 4 防空燒斷路器
- 5 漏電斷路器
- 6 定時控制器
- 7 無熔絲開關
- 8 控制箱外殼採不鏽鋼加烤漆

電機式全自動電熱輔助器 主控制箱^{室外}



微電腦式全自動電熱輔助器 一個主控制箱可搭配多個操作盒，於各樓層操作使用

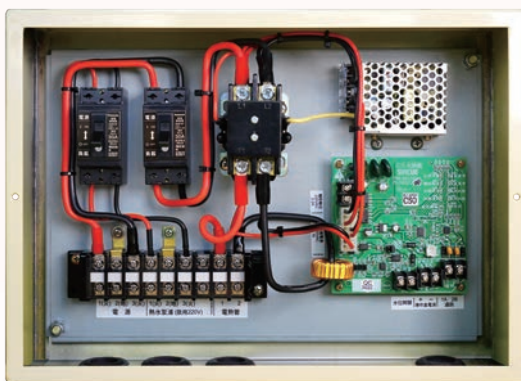
- 即時水溫顯示 集熱效果立即看得到，輕鬆享受免費太陽能的節能效果。
- 五段加熱時段 每個加熱時段，可設定不同加熱溫度，滿足不同需求。
- 隨時啟動加熱 按壓「加熱鍵」便立即加熱，滿足臨時熱水需求。
- 異常訊號顯示 有異常可即時排除，免擔心無熱水可用。



微電腦使用教學影片

請上 <https://reurl.cc/lQ64VQ>

微電腦式全自動電熱輔助器 主控制箱^{室外}



全新上市! 微電腦式全自動電熱輔助器 操作盒^{室內}



規格

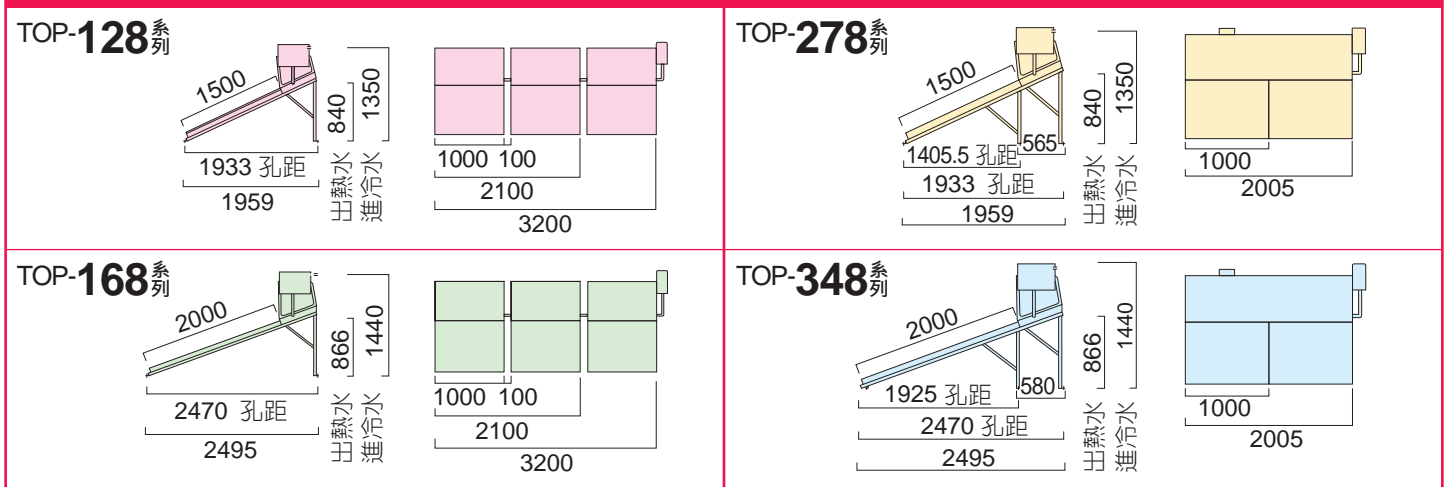
項目	系列	TOP-128	TOP-278	TOP-168	TOP-348
集熱板	片數	1	2	1	2
儲水桶	公升	128	278	168	348
建議使用人數	人	1-2	3-5	1-3	5-7
集熱面積	m ² /片	1.43		1.91	
單片尺寸	寬×長mm	1,000×1,500		1,000×2,000	
材質 及 獨創特性	集熱板	日本進口 太陽能專用特殊不鏽鋼			
	保溫桶	日本進口 高吸收率、低反射率選擇性吸收膜			
	集熱板 吸收膜	日本進口 高吸收率、低反射率選擇性吸收膜			
	保溫材質	日本進口 太陽能專用氣密帶、模具成型高密度發泡樹脂、玻璃棉			
	面蓋	太陽能專用強化玻璃			
	外殼本體板 反射板	無磁性SUS304不鏽鋼			
	內藏式 循環管路	熱損少、不被陽光照射、不易損壞、使用壽命長			
	電熱輔助	全自動電熱輔助器，天天享熱水			
重量 約公斤 含儲水桶、集熱板、 進水箱、腳架	空機	76.7	150	91.7	173
	滿水時	205	428	260	521
循環方式		自然循環式，熱水自然上升，冷水自然下降			

●可選擇配備全自動電熱輔助器電機式控制箱或微電腦式控制箱。

●水質不良區域要使用，請向經銷服務中心或本公司營業部洽詢。

尺寸圖

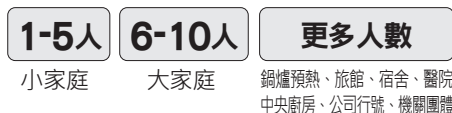
單位mm



機台選購

歡迎來電，由三久專業團隊為您規劃

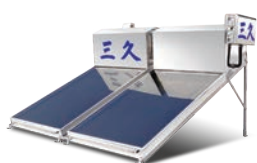
步驟一、確認使用人數



步驟二、確認熱水用途

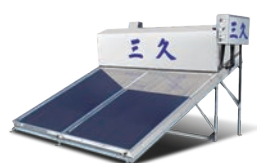


步驟三、確認用水習慣



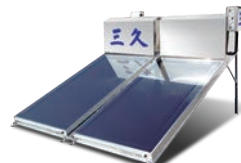
TOP-256

儲水桶128×2=256公升
建議3-4人使用



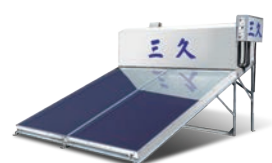
TOP-278

儲水桶278公升
建議3-5人使用



TOP-336

儲水桶168×2=336公升
建議4-7人使用



TOP-348

儲水桶348公升
建議5-7人使用

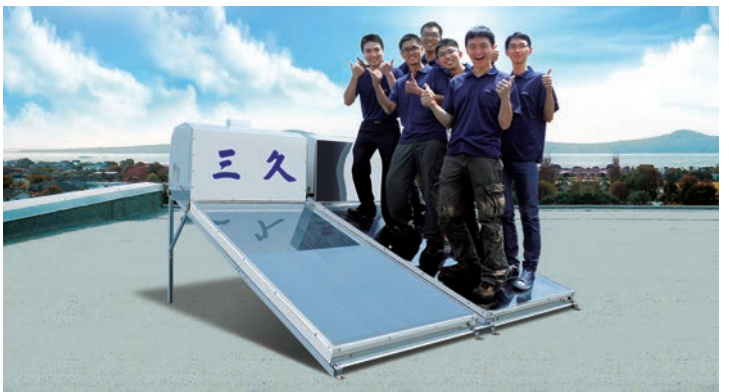


市占率第一、全國規模最大、銷量最多、歷史最久

三久品質已經過921地震、颱風的考驗，
堅固耐用！



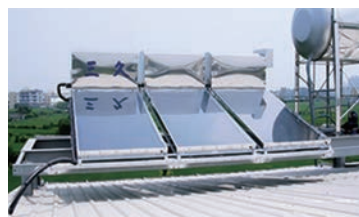
採用太陽能專用強化玻璃，強度高，不易老化，
上面站滿6個大男生，玻璃仍堅固不破。



各式屋頂均可安裝



標準式



浪板式



琉璃瓦式



女兒牆式

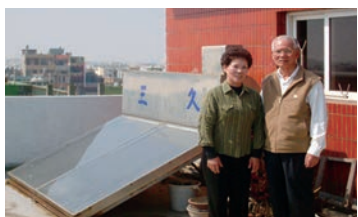
產品耐用30年以上實例



高雄林小姐 民國70年安裝



台中鍾先生 民國77年安裝



彰化張先生 民國77年安裝



嘉義賴太太 民國78年安裝

大套安裝實例



桃園市 NSK-45×200台



高雄市 NSK-45×120台



雲林縣 SP-125×102台



高雄市 NSK-45×98台



高雄市 NSK-45×72台



高雄市 NSK-45×96台



彰化縣 TOP-256×72台



屏東市 NSK-45×30台

SUNCUE[®]
三久股份有限公司
服務專線 **0800-69-3939**

🏠 412039 台中市大里區仁化路105號
☎ 04-2339-7171
☎ 04-2330-2939
✉ tw@suncue.com
🌐 www.suncue.tw
📱 三久官網
📱 facebook

經銷服務中心

版權所有，未經許可，不得引用或轉載使用
本型錄內容規格僅供參考，若有更新，恕不另行通知

SA240703-TW